

# ISOLIERPLATTE PLATTENTYP B6

Art.-Nr.: 01-0346

Isolierplatten zur Schwingungs- und Körperschallisolierung in vielen Industriebereichen

Extrem hoch belastbare profillose Isolierplatte bei höchster Niveaunkonstanz. Für sehr schwere und langbettige Maschinen.

## EIGENSCHAFTEN

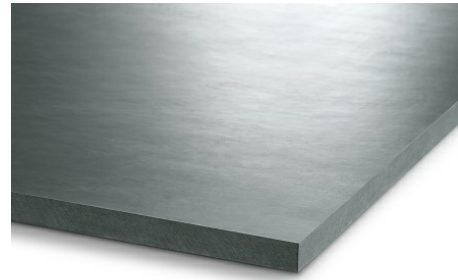
### Technische Daten

Belastungsbereich	50-350 N/cm <sup>2</sup>
Optimale Belastung	280-315 N/cm <sup>2</sup>
Dämpfung vertikal	7-22%*
Dämpfung horizontal	12-25%*
Temperaturbereich	-20°C bis +80°C
Gewicht	120 g
Reibungskoeffizient	0,6**
Härte	95±2 Shore A

\* Dämpfungswert abhängig von Belastung und Anregungsfrequenz

\*\* Reibungskoeffizient gegenüber üblichem Industrieestrich

### EXEMPLARISCHE DARSTELLUNG



### Abmessungen

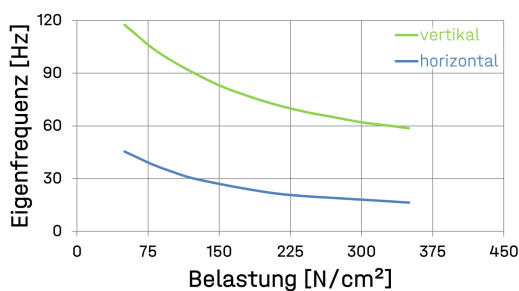
Länge [L]	75 mm*
Breite [B]	75 mm*
Plattendicke unbelastet	15 mm
Abmessungstoleranz	DIN 7715/T5/P3

\* Andere Zuschnittsmaße auf Anfrage

### Allgemeine Informationen

Plattenbezeichnung	B6
Farbe	grün
Material	Nitril-Kautschuk
Plattenprofil	profillos

### DYNAMISCHE EIGENFREQUENZ



Gute Beständigkeit gegen die meisten handelsüblichen Kühl- und Schmierstoffe, Brenn- und Kraftstoffe, sowie Reinigungsmittel.